

**ВСЕРОССИЙСКАЯ ОЛИМПИАДА
ШКОЛЬНИКОВ
ТЕХНОЛОГИЯ ВЕДЕНИЯ ДОМА
2022-2023 ГОД
ШКОЛЬНЫЙ ЭТАП.
5 КЛАСС
ТЕСТОВЫЕ ЗАДАНИЯ**

На выполнение тестовых заданий олимпиады по технологии отводится 45 мин

Работа включает двадцать заданий с выбором ответа. К каждому заданию дается несколько ответов, из которых только один правильный.

За каждое верно выполненное задание начисляется один балл. Баллы, полученные за все выполненные задания, суммируются. Постарайтесь выполнить как можно больше заданий и набрать как можно больше баллов.

При выполнении заданий № 1 - 20 обведите в кружок букву выбранного вами ответа.

1 Искусство приготовления пищи называется:

- а) живопись в) кулинария б) ткачество г) батик

2. Символом мира на кухне является:

- а) скатерть б) прихватка в) фартук г) сковорода

3. В рецепт какого блюда входят только продукты растительного происхождения?

- а) омлет б) форшмак в) гоголь-моголь г) винегрет

4. Нож надо передавать:

- а) острием вниз б) ручкой вперед в) остриём вперед г) острием вверх

5. Определить, является куриное яйцо вареным или сырым, можно:

- а) опустив яйцо в сосуд с водой б) по звуку, издаваемому яйцом при его встряхивании в) кручением яйца на поверхности стола г) по внешнему виду

6. Какую часть растения используют для получения льняного волокна?

- а) корень б) стебель в) семена г) цветы

7. При снятии мерок записывают полностью:

- а) Ст б) Сб в) Ди г) С г

8 Выбери самые тонкие нитки из предложенного списка:

- а) № 80 б) № 40 в) № 60 г) № 10

9. Стрелка  на листе выкройки означает:

а) направление долевой нити б) направление поперечной нити

в) ширину ткани г) длину изделия

10. Подбери слово, чтобы получить известную поговорку: «Каково волокно, таково и ...»

а) полотно б) толокно в) пятно г) окно

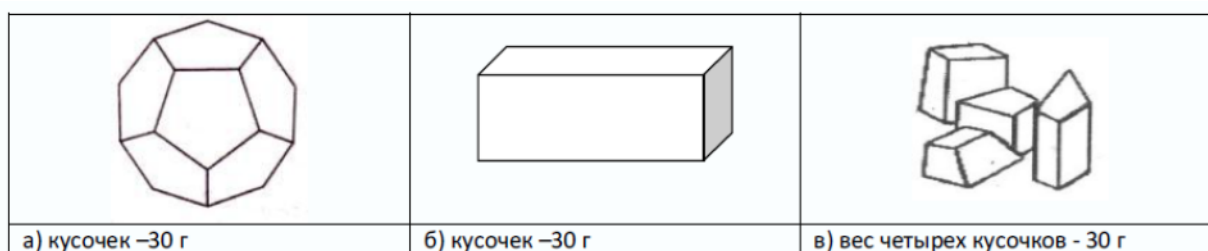
11. Из какого материала традиционно шьют фартук для работы на кухне:

а) шелк б) бархат в) ситец г) батист

12. Какой масштаб имеет линейка

а) 1:1: в) 1:4
б) 1:2: г) 1:10

13. Какими кусочками льда стакан воды охладится быстрее всего?



14. Изделия из какой ткани, не прошедшей специальной обработки, меньше мнутся?

а) ситца; б) льняного полотна; в) крепдешина; г) лавсана.

15. Даны четыре вида бусин - темные треугольные, светлые квадратные, темные и светлые круглые. Таня решила собрать бусы по следующему рисунку:



Какая бусина будет следующей в бусах.

а) светлая квадратная б) светлая круглая

в) темная треугольная г) темная круглая

16. В школе скоро будет праздник, посвященный окончанию I четверти. Твой класс отвечает за фуршет для 5-6 классов. В 5 «А» учится 27 человек, в 5 «Б» - 24 человека, в 6«А» - 23 человека, в 6 «Б» -25 человек, еще вы пригласили учителей (17 человек). Тебе поручили купить красивые салфетки. Сколько пачек нужно, если в пачке 25 салфеток, вы планируете по 2 салфетки на человека, ожидается, что придут все ученики и приглашенные учителя

а) 5; б) 9; в) 15; г) 10.

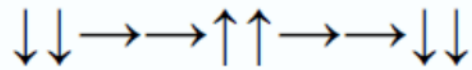
17. В результате технического прогресса исчезла одна из перечисленных ниже профессий, человека заменил автомат. Какая?:

а) повар б) автомеханик в) прачка г) портной

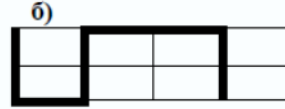
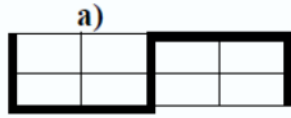
18. В загадке: «Сидит девица в темнице, а коса на улице», есть указание на то, что отгадка относится к определенной группе овощей. Какой?

- а) бобовые б) корнеплоды в) клубнеплоды г) салатные

19. На уроке технологии ученица использовала следующий алгоритм из стрелок для орнамента вышивки:



Какой рисунок у нее получился?



20. Какой из перечисленных объектов может быть назван наноструктурой?

- а) маковое зерно б) вязальный крючок в) молекула полиэтилена
г) туфелька Дюймовочки

Максимальное кол-во баллов 20

Практическая работа. Время выполнения 45-60 мин

Вариант 1

Кулинария.

Задание	Максимальное количество баллов
1. Составить меню к завтраку для семьи из трех человек;	10
2. Провести сервировку стола к этому завтраку;	15
3. Показать разные способы складывания сервировочных салфеток;	15
Всего:	40

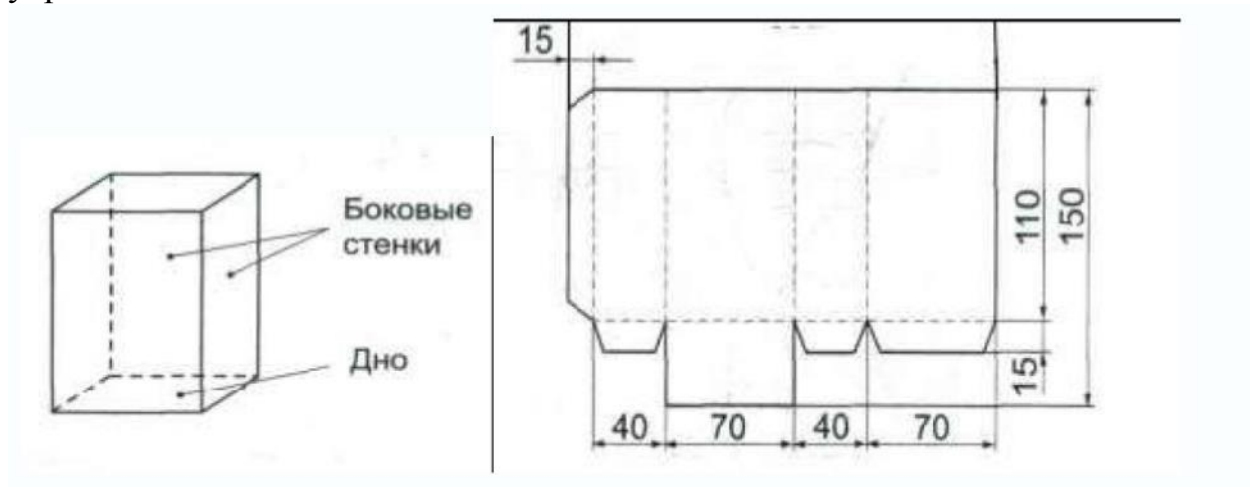
Практическая работа. Время выполнения 45-60 минут

Вариант 2

«Выполнение подставки для карандашей и ручек из бумаги»

Материалы и инструменты: бумага (картон), ножницы, клей, материалы для декорирования.

Задание: Выполнить коробку по предложенному чертежу развертки и украсить ее.



Максимальное количество баллов 40.