

**ВСЕРОССИЙСКАЯ ОЛИМПИАДА
ШКОЛЬНИКОВ
Технология ведения дома
2022-2023 ГОД
ШКОЛЬНЫЙ ЭТАП.
6 КЛАСС
Тестовые задания**

На выполнение тестовых заданий олимпиады по технологии отводится 45 минут. Работа включает двадцать заданий с выбором ответа. К каждому заданию дается несколько ответов, из которых только один правильный.

За каждое верно выполненное задание начисляется один балл. Баллы, полученные за все выполненные задания, суммируются. Постарайтесь выполнить как можно больше заданий и набрать как можно больше баллов.

При выполнении заданий № 1 - 20 обведите в кружок букву выбранного вами ответа.

1. Какие ткани производят из волокон растительного происхождения?

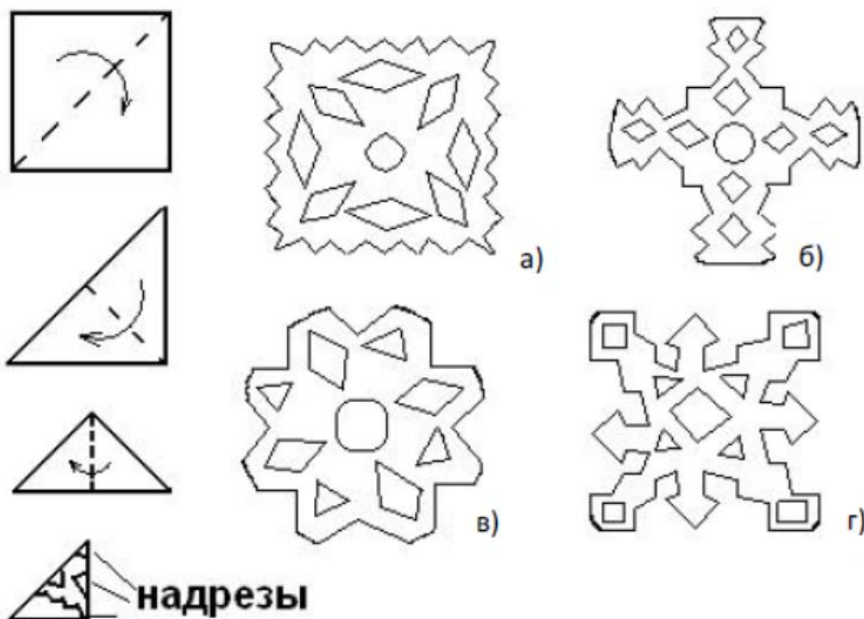
- а) шерстяные; б) шелковые; в) хлопчатобумажные

2. Выберите машинную иглу, которая может быть использована при шитье пальтовых тканей:

- а) № 80; б) № 60; в) № 110.

3. Готовясь к зимним праздникам, для украшения класса учащиеся сделали снежинки из бумаги. Одна из них получилась из следующей выкройки.

Квадратный лист бумаги сложили и надрезали так, как показано на рисунке, какая это была снежинка?



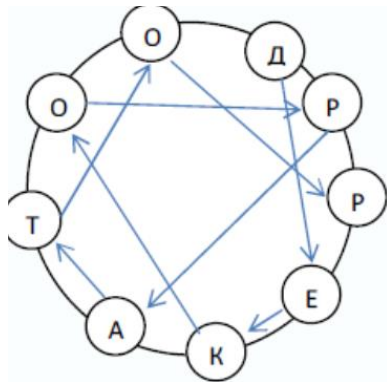
4. Скорость шитья на шейной машине будет больше с приводом?

- а) ножным; б) ручным; в) электрическим.

5. Ученый с мировым именем Иннокентий открыл кастрюлю и обнаружил там четыреста грамм гречневой каши, т.к. он очень проголодался, то он выразил массу обнаруженной каши в тоннах и быстро ее съел. Сколько тонн каши съел ученый с мировым именем?

- а). 0,0004 т; б) 0,04 т; в) 400 т.

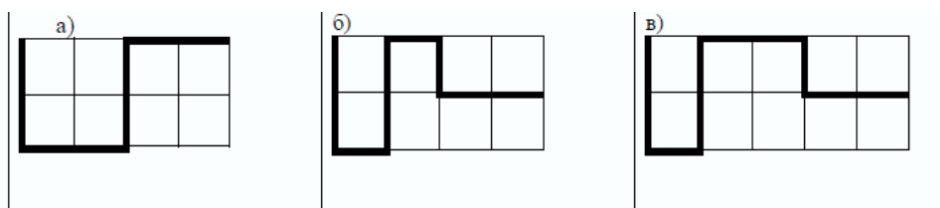
6. Двигаясь по стрелкам, определите, какая профессия закодирована в круге:



- а) кондитер; б) декоратор; в) директор.

7. На уроке технологии ученица использовала следующий алгоритм из стрелок для

орнамента вышивки: $\downarrow\downarrow\rightarrow\uparrow\uparrow\rightarrow\downarrow\rightarrow\rightarrow$ Какой рисунок у нее получился?



8. Какой машинный шов из предложенного списка применяется при изготовлении фартука?

- а) запошивочный; б) накладной; в) расстачной.

9. Если свежее молоко оставить на столе в открытой посуде, то через некоторое

время из него получится:

- а) кефир; б) творог; в) простокваша.

10. Из какой ткани изделия, не прошедшей специальной обработки, меньше мнутся?

- а) ситца; б) крепдешина; в) лавсана.

11. Для выполнения стежков временного назначения следует использовать нитки:

- а) белые или черные; б) контрастные к цвету основной ткани; в) в цвет ткани.

12. На праздник посвященный окончанию I четверти, учащиеся 6 класса организуют фуршет. В 6 «А» учится 26 человек, в 6 «Б» - 24 человека, в 6«В» - 21 человек, еще приглашены 14 учителей. В одной пачке 25 салфеток, на каждого человека планируется по 2 салфетки. Сколько пачек салфеток нужно купить для организации фуршета, если придут все ученики и приглашенные учителя?

- а) 7; б) 10; в) 6.

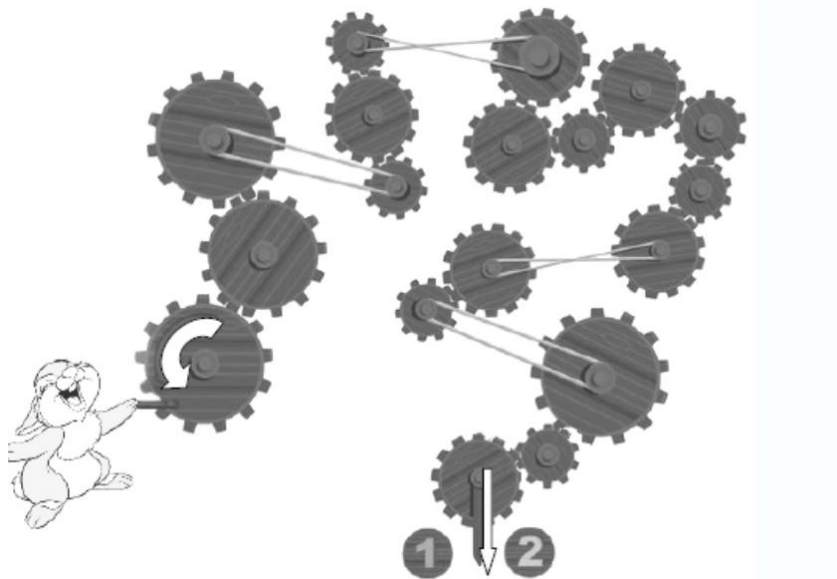
13. К основным горизонтальным линиям фигуры относят:

- а) линию шеи, середины переда, линию низа;
б) линию талии, груди, середины спинки;
в) линию шеи, бедер, низа.

14. Какой из перечисленных объектов может быть назван наноструктурой?

- а) маковое зерно б) туфелька Дюймовочки в) молекула полиэтилена

15. Лесной зайчик собрал следующий механизм, на какую цифру покажет стрелка при его запуске?



- а) 1; б) 2;

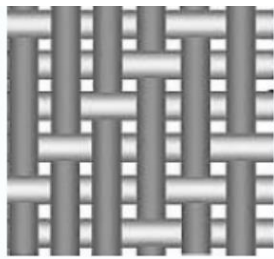
16. Окрашенная в один цвет, ткань называется:

- а) пестротканная; б) гладкокрашенная; в) цветная.

17. При раскладке выкройки на ткани не учитываются:

- а) толщина ткани; б) направление нитей основы;
в) величина припусков на швы.

18. Назовите, какое переплетение представлено на рисунке:



- а) полотняное переплетение; б) репсовое переплетение;
в) саржевое переплетение.

19. Даны четыре вида бусин – темные треугольные, светлые квадратные, темные и светлые круглые. Таня решила собрать бусы по следующему рисунку:



Какая бусина будет следующей в бусах, собранных Таней.

- а) темная круглая; б) светлая круглая; в) темная
треугольная.

20. В результате технического прогресса исчезла одна из перечисленных ниже профессий, человека заменил автомат. Какая?:

- а) повар б) автомеханик в) прачка

Практическая работа. Время выполнения 45-60 мин

Вариант 1

Кулинария.

Задание	Максимальное количество баллов
1. Составить меню к ужину для семьи из четырех человек и нескольких гостей;	10
2. Провести сервировку стола к этому ужину;	10
3. Показать разные способы складывания сервировочных	15
4. Составить приглашение на этот ужин.	5
Всего:	40

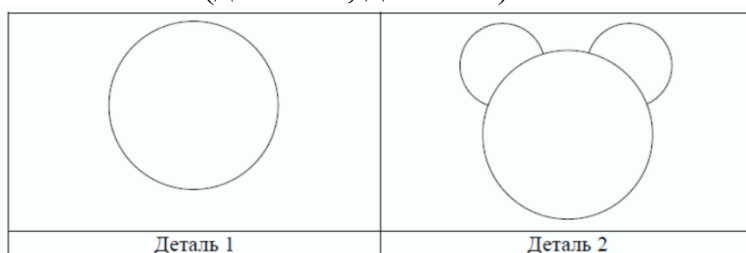
Практическая работа. Время выполнения 45-60 мин

Вариант 2

Задание. Выполнить «Веселого мишку» согласно инструкционно-технологической карте.

Материалы и инструменты: - ткань (сукно, фланель, фетр);

- нитки х/б №10,40;
- бусинки, бисер;
- игла;
- булавки;
- ножницы;
- мел (обмылок);
- лекала (деталь 1, деталь 2)



Инструкционно-технологическая карта

№п/п	Правила выполнения операции и технические условия	Материалы и инструменты	Изображение операции
1.	Раскрой детали изделия. 1. Наложить лекала на ткань. 2. Наколоть. 3. Обвести мелом по контуру. 4. Вырезать детали кроя строго по линии мела.	Ткань, булавки, лекала, обмылок (мел), ножницы	
2.	Соединить детали кроя. 1. Наложить деталь 1 на деталь 2. 2. Сколоть булавками. 3. Соединить детали швом «вперед иголка»	Детали кроя, булавки, игла, нитки	
3.	Обшить всё изделие петельным швом	Изделие, игла, нитки	
4.	Украсить изделие	Изделие, игла, нитки, бусинки, бисер	

Максимальное количество баллов 40.