

25/26 (51)

Олимпиада школьников по географии
Задания муниципального этапа для 9 класса
в 2022/2023 учебном году

Керкушевско Екатерина Аркадьевна

Уважаемый участник олимпиады! Вашему вниманию предлагаются задания тестового и аналитического раундов, на выполнение которых отводится 180 минут (на тестовый тур – 60 минут и теоретический – 120 минут).

Тестовый тур включает 30 вопросов, каждый из которых содержит несколько элементов ответов и оценивается определенным количеством баллов (от 0,5 до 1,5 баллов). Общая оценка ответов на вопросы тестового тура представляет собой сумму баллов за отдельный вопрос и максимально составляет 30 баллов.

Теоретический тур включает задания различной степени сложности. Каждый элемент заданий оценивается определенным количеством баллов (от 0,5 до 6 баллов). Общее количество заданий составляет 5, максимальное количество баллов за правильные ответы – 70 баллов.

При ответах на вопросы тестового тура и заданий теоретического тура запрещается пользоваться географическими картами, атласами, словарями и справочными материалами.

Тестовый раунд

1. Немецким географом и путешественником ... была составлена первая геологическая карта Южно-Американского материка

- 1
- а) А. Гумбольтом
 - б) Э. Бонпланом
 - в) Г. Ландсдорфом
 - г) А. Тасманом

2. Длина полярного и экваториального радиусов Земли различаются на

- 1
- а) 5,1 км
 - б) 21,4 км
 - в) 50,5 км
 - г) 198,3 км

3. Сила Кориолиса возникает на Земле вследствие

- 1
- а) движения Земли по орбите вокруг Солнца
 - б) вращения Земли вокруг своей оси
 - в) наклона земной оси к плоскости орбиты
 - г) эллипсоидной формы орбиты Земли

4. Какая из горных пород относится к магматическим?

- 1
- а) кварц
 - б) гипс
 - в) гнейс
 - г) базальт

5. Материковая земная кора имеет максимальную мощность

- 0
- а) 70-75 км
 - б) 60-40 км
 - в) 10-20 км
 - г) 10-15 км

6. К облакам нижнего яруса относятся

- 0
- а) слоисто-дождевые
 - б) кучево-дождевые
 - в) перисто-дождевые
 - г) перисто-слоистые

7. Запрудное озеро – это озеро, образовавшееся

- 1
- а) в кратерах вулканов
 - б) в местах вытаивания подземных льдов
 - в) в результате горных обвалов
 - г) при спрямлении меандрирующего русла

8. Какое из озер не расположено на территории Великого Африканского разлома?

- 1
- а) Ньяса
 - б) Сарезское
 - в) Рудольфа
 - г) Танганьика

9. Какие из ветров не являются теплыми горно-долинными ветрами?

- 0,5
- а) бора
 - б) мистраль
 - в) чинчук
 - г) сарма

10. Какой из центров действия атмосферы является барическим максимумом?

- 1
- а) Южно-Африканский
 - б) Алеутский
 - в) Исландский
 - г) Южно-Индийский

11. Самой древней складчатостью на Земле является

- 1
- а) байкальская
 - б) каледонская
 - в) киммерийская
 - г) герцинская

12. К области мезозойской складчатости относятся горы

- 1
- а) Уральские
 - б) Анды
 - в) Кордильеры
 - г) Восточный Саян

13. Какая горная вершина имеет наибольшую высоту?

- 0,5
- a) Эверест
 - б) Чогори
 - в) Пик Победы
 - г) Пик Ането

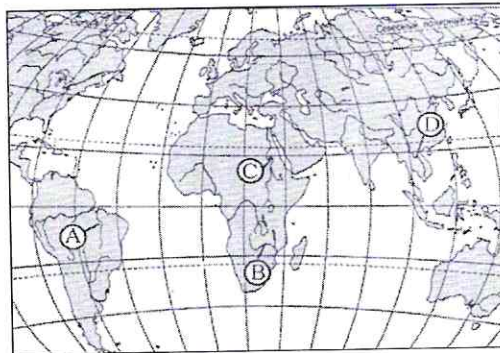
14. Река Муррей протекает преимущественно по территории, расположенной в субтропическом климатическом поясе и поэтому она разливается в

- 1
- a) сентябре-ноябре
 - б) июне-августе
 - в) декабре-феврале
 - г) марте-мае

15. Подводные горные хребты Ломоносова и Менделеева пересекают в срединной части океан

- 1
- a) Атлантический
 - б) Индийский
 - в) Северный Ледовитый
 - г) Тихий

16. Как называется полуостров, обозначенный буквой D?



- 1
- a) Аравийский
 - б) Индокитай
 - в) Индостан
 - г) Малая Азия

17. Платформа, лежащая в основании Антарктиды, входила в состав древнего материка

- 1
- a) Лавразия
 - б) Тетис
 - в) Гондвана
 - г) Панталаса

18. При столкновении дрейфующих льдин образуются

- 1
- a) айсберги
 - б) торосы
 - в) фирн
 - г) припайные льды

19. Город, названный в честь Дэвида Левингстона, расположен в

- 0,5
- а) Западной Европе
 - б) Африке
 - в) Центральной Америке
 - г) Южной Америке

20. Полюс холода Северного полушария расположен на территории

- 1
- а) Республики Саха
 - б) Чукотского автономного округа
 - в) Магаданской области
 - г) Красноярского края

21. К почвам, характеризующимся непромытым режимом, ведущей ролью дернового процесса, большим количеством органического вещества и наличием карбонатного горизонта относятся

- 0
- а) мерзлотно-таежные
 - б) черноземы
 - в) подбуры
 - г) серые лесные

22. К городам, возникшим в связи с добычей угля, относятся

- 0
- а) Надым
 - б) Нерюнгри
 - в) Стерлитамак
 - г) Сосновый бор

23. Самой мощной на Енисее является ... ГЭС

- 0,5
- а) Саяно-Шушенская
 - б) Майнская
 - в) Усть-Хантайская
 - г) Красноярская

24. Выделите из предложенного списка города России с населением менее 1 млн. человек

- 1
- а) Екатеринбург
 - б) Нижний Новгород
 - в) Томск
 - г) Курск

25. На территории какой из этих стран проживает наибольшее число курдов?

- 1
- а) Иордания
 - б) Ирак
 - в) Германия
 - г) Катар

26. К масленичным сельскохозяйственным культурам относятся

- 1
- а) горчица и рапс
 - б) лен-долгунец и конопля
 - в) кукуруза и просо
 - г) чечевица и тмин

27. Укажите реки, по которым проходит государственная граница между Россией и Китаем

- 2
- а) Волга
 - б) Аргунь
 - в) Амур
 - г) Уссури

28. Выберите вариант ответа, в котором указан экономический район России, имеющий наибольшее количество автономных округов

- 1
- а) Уральский
 - б) Западно-Сибирский
 - в) Восточно-Сибирский
 - г) Северный

29. Отметьте регион, среди перечисленных ниже, где находится Канско-Ачинский буроугольный бассейн

- 1
- а) Иркутская область
 - б) Красноярский край
 - в) Томская область
 - г) Алтайский край

30. Определите название территории по этническому составу ее населения (эскимосы – 82%, датчане – 16%, прочие – 2%).

- 1
- а) Исландия
 - б) Дания
 - в) Гренландия
 - г) Канада

25

Теоретический тур

Задание 9.1. По очертаниям береговой линии и государственным границам определите материк и географические объекты, обозначенные цифрами: 1 – река, 2 – столица и государство, 3 – океан. Когда бывает солнце в зените в точке 4? Заполните таблицу 9.1.

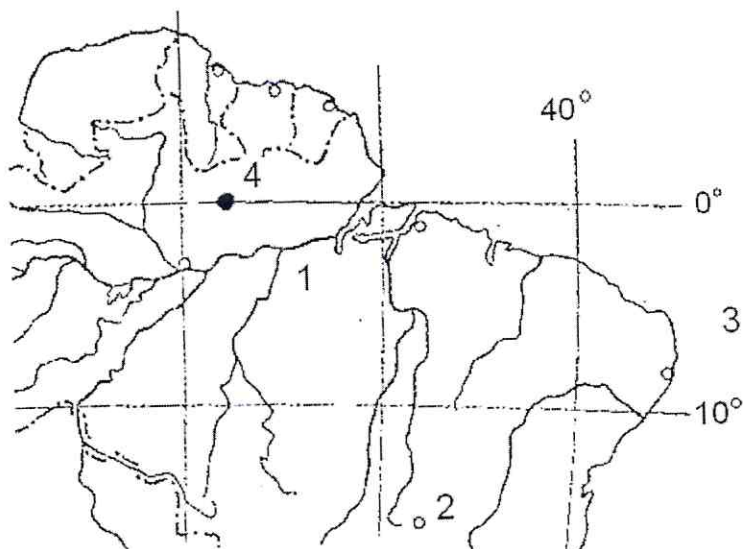


Таблица 9.1

Вопрос	Ответы
По очертаниям береговой линии и государственным границам определите материк и географические объекты, обозначенные цифрами: 1 – река, 2 – столица и государство, 3 – океан.	Материк – Южная Америка
	1 – река – Гиллигу Амазонка
	2 – столица и государство – Бразилия Бразилия
	3 – океан – Атлантический
4. Когда бывает солнце в зените в точке – 4?	4. Когда бывает солнце в зените в точке 4 – Осенью

3

Задание 9.2. На схемах 1-3 представлены взаиморасположения географических объектов. Назовите эти географические объекты. Ответы запишите в таблице 9.2.

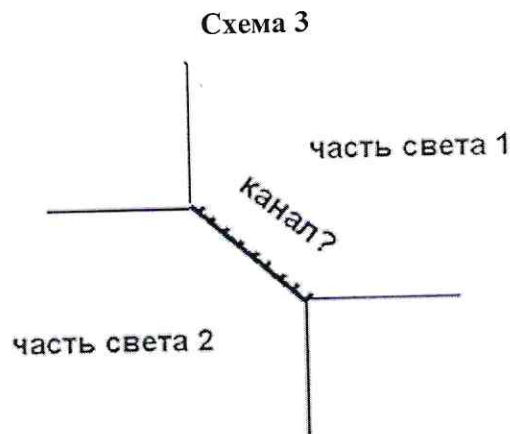
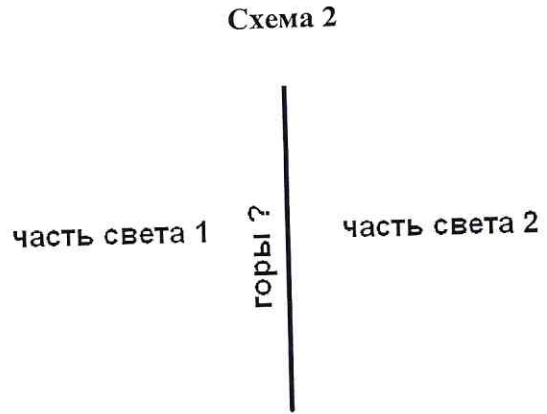
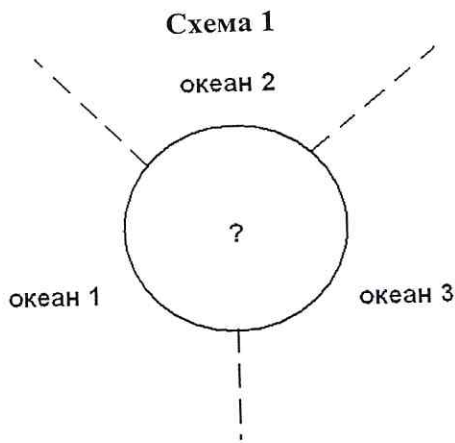


Таблица 9.2

Вопрос	Ответы
На схемах 1-3 представлены взаиморасположения географических объектов. Назовите эти географические объекты.	Схема 1: океан 1 – Тихий океан 0 океан 2 – Северный Ледовитый океан 0 океан 3 – Атлантический океан 0 ? – Северная Америка 0
Схема 1: океан 1, океан 2, океан 3, ?.	Схема 2 часть света 1 – Европа 1 часть света 2 – Азия 1 горы – Гималайские горы 2
Схема 2: часть света 1, часть света 2, горы.	Схема 3 Часть света 1 – Азия 1 Часть света 2 – Африка 1 Канал – Суэцкий канал 2
Схема 3: часть света 1, часть света 2, канал.	

8

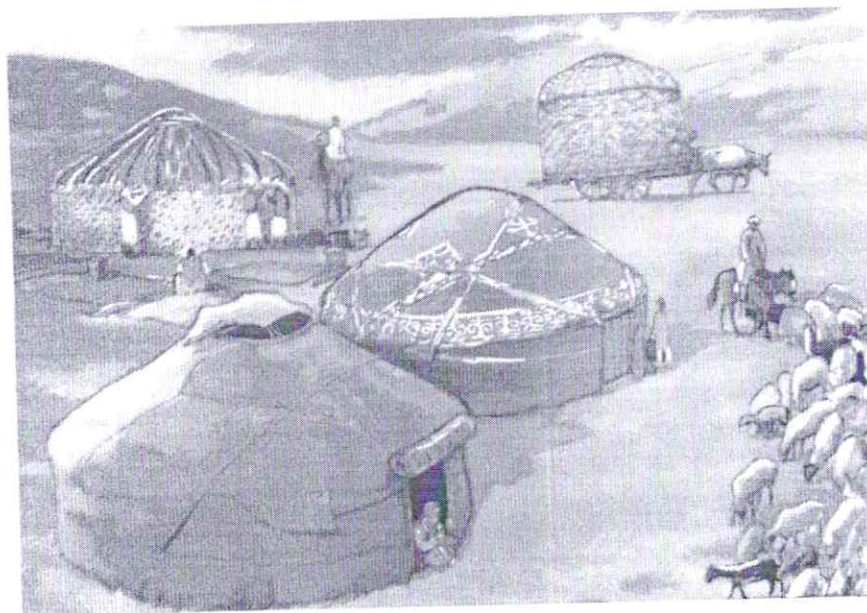
Задание 9.3. Прочтите внимательно текст и заполните пропуски 1-10, представьте результат в таблице 9.3.

Страна имеет выход к берегам самого большого озера нашей планеты. Это одно из самых равнинных государств своего региона. Центральную часть его занимает пустыня _____ (1), на юго-западе расположены горы альпийско-гималайского пояса _____ (2). Вся территорию страны в геологическом прошлом покрывало море, что способствовало образованию _____ (3) пород. Государство располагает мировыми запасами _____ (4). Через северо-восток страны протекает река _____ (5), от которой прорыт _____ (6) канал. Вдоль него на орошаемых землях выращивают техническую культуру – _____ (7), а также знаменитые _____ (8) «Гуляби». Это государство называется _____ (9), а его столица – _____ (10).

Таблица 9.3

Вопрос	Ответ	
Прочтите внимательно текст и заполните пропуски 1-10.	1. Пустыня – <i>Каракум</i>	2
	2. Горы – <i>Кавказ</i>	1
	3. Горные породы – <i>саггитное</i>	1
	4. Полезные ископаемые – <i>мертв. газ.</i>	1
	5. Река – <i>Амударья</i>	1
	6. Канал – <i>Каракумский</i>	1
	7. Техническая культура – <i>хлопок</i>	1
	8. Фрукты – <i>яблоки</i>	2
	9. Государство – <i>Туркмени</i>	2
	10. Столица – <i>Ашхабад</i>	2

Задание 9.4. По рисунку определите название жилищ и ответьте на вопросы: кто строил такие жилища, из какого материала они построены, какова технология строительства такого жилья, почему в жилище тепло? Ответы запишите в таблице 9.4.



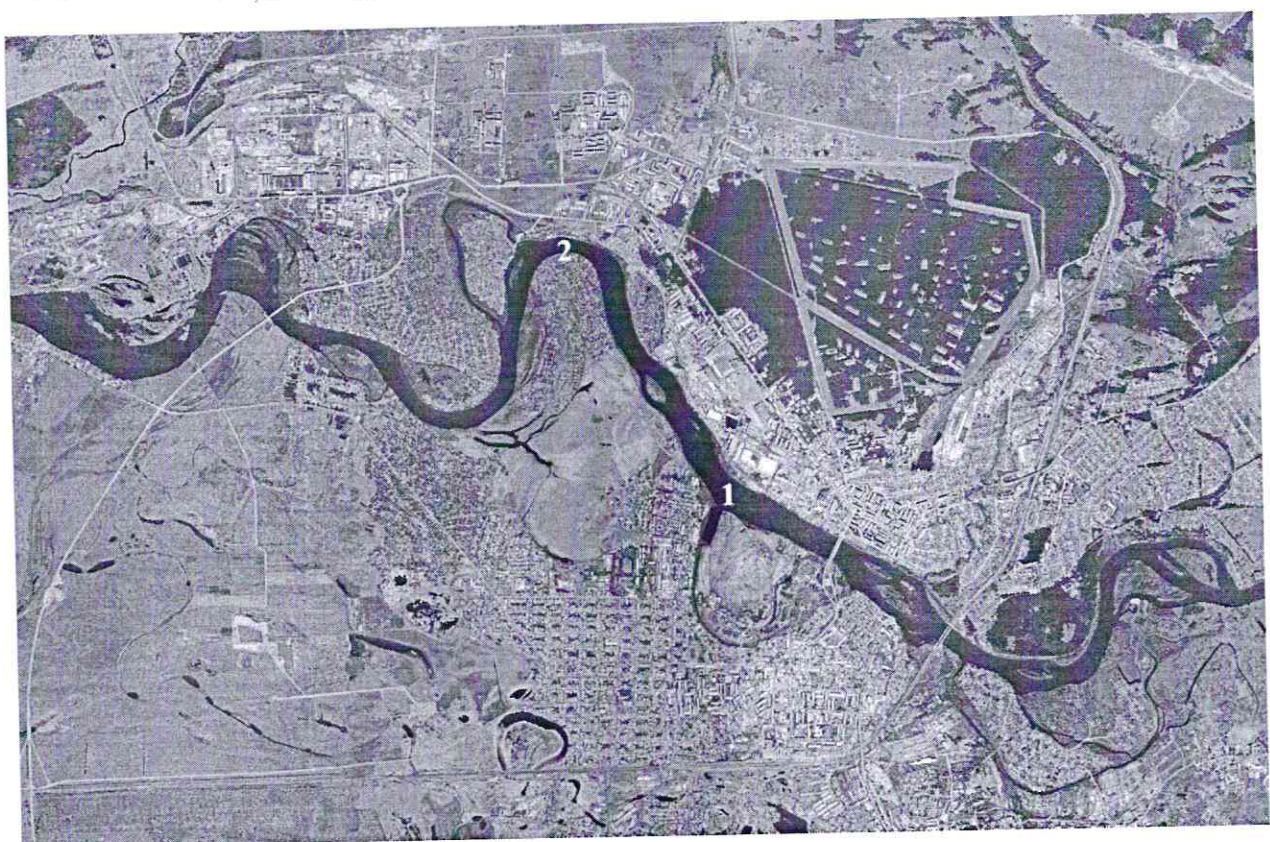
*13
+ 17*

Таблица 9.4

Вопрос	Ответ
По рисунку жилищ определите:	1. Как называются эти жилища – <i>Юрта</i> 2
1. Как называются эти жилища?	2. Кто строил такие жилища – <i>Буряты</i> 0
2. Кто строил такие жилища?	3. Из какого материала построены жилища – <i>дерево, шкур.</i>
3. Из какого материала построены жилища?	4. Какова технология строительства – <i>постановка из дерева, покрытие шкурами.</i>
4. Какова технология строительства такого жилья.	5. Почему в жилище тепло – <i>потому, что оно покрыто шкурами.</i> 0
5. Почему в жилище тепло?	

Задание 9.5. Проанализируйте космический снимок городской территории Красноярского края и ее окрестностей, назовите город, выберите его герб и ответьте на вопросы, заполнив таблицу 7.5:

1. Как называется город и когда он был образован?
2. Под каким номером представлен герб города?
3. Как называется река (1), протекающая по территории города?
4. Какова особенность русла (2) реки?
5. Каковы особенности климата города, в том числе зима, лето, среднегодовое количество осадков?
6. Каковы ландшафты территории окрестностей города?



2

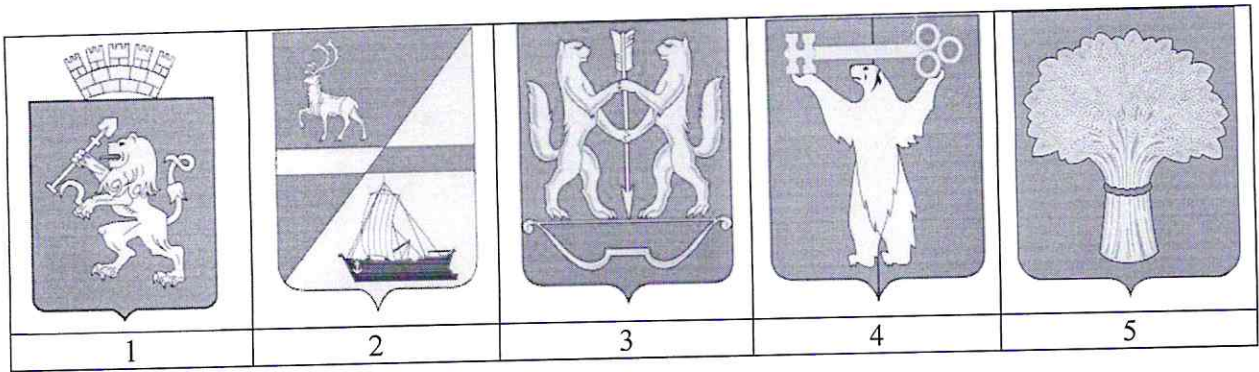


Таблица 9.5

Вопрос	Ответы
<p>Проанализируйте космический снимок городской территории Красноярского края и ее окрестностей и ответьте на вопросы:</p> <p>1. Как называется город и когда он был образован?</p> <p>2. Под каким номером представлен герб города?</p> <p>3. Как называется река (1), протекающая по территории города?</p> <p>4. Какова особенность русла (2) реки?</p> <p>5. Каковы особенности климата города, в том числе зима, лето, среднегодовое количество осадков?</p> <p>6. Каковы ландшафты территории окрестностей города?</p>	<p>1. Как называется этот город и когда он был образован – <i>Красноярск</i></p>
	<p>2. Под каким номером представлен герб города – <i>1</i></p>
	<p>3. Как называется река (1), протекающая по территории города – <i>Енисей</i></p>
	<p>4. Какова особенность русла (2) реки – <i>образование изгиба</i></p>
	<p>5. Каковы особенности климата города – Преобладает – <i>зимы – холодная, снежная, лето – жаркое, сухое, влажное.</i></p> <p>среднегодовое количество осадков – <i>умеренное.</i></p>
	<p>6. Каковы ландшафты окрестностей территории города – <i>равнинно-горный городской.</i></p>