

24/17 (41)

Кловаи Маринос  
МБОУ «Разъезженская СШ»

Олимпиада школьников по географии  
Задания муниципального этапа для 9 класса  
в 2022/2023 учебном году

Уважаемый участник олимпиады! Вашему вниманию предлагаются задания тестового и аналитического раундов, на выполнение которых отводится 180 минут (на тестовый тур – 60 минут и теоретический – 120 минут).

Тестовый тур включает 30 вопросов, каждый из которых содержит несколько элементов ответов и оценивается определенным количеством баллов (от 0,5 до 1,5 баллов). Общая оценка ответов на вопросы тестового тура представляет собой сумму баллов за отдельный вопрос и максимально составляет 30 баллов.

Теоретический тур включает задания различной степени сложности. Каждый элемент заданий оценивается определенным количеством баллов (от 0,5 до 6 баллов). Общее количество заданий составляет 5, максимальное количество баллов за правильные ответы – 70 баллов.

При ответах на вопросы тестового тура и заданий теоретического тура запрещается пользоваться географическими картами, атласами, словарями и справочными материалами.

Тестовый раунд

1. Немецким географом и путешественником ... была составлена первая геологическая карта Южно-Американского материка

- 
- а) А. Гумбольтом
  - б) Э. Бонпланом
  - в) Г. Ландсдорфом
  - г) А. Тасманом

2. Длина полярного и экваториального радиусов Земли различаются на

- ↓
- а) 5,1 км
  - б) 21,4 км
  - в) 50,5 км
  - г) 198,3 км

3. Сила Кориолиса возникает на Земле вследствие

- ↓
- а) движения Земли по орбите вокруг Солнца
  - б) вращения Земли вокруг своей оси
  - в) наклона земной оси к плоскости орбиты
  - г) эллипсоидной формы орбиты Земли

4. Какая из горных пород относится к магматическим?

- ↓
- а) кварц
  - б) гипс
  - в) гнейс
  - г) базальт

5. Материковая земная кора имеет максимальную мощность

- 0,5  
3
- а) 70-75 км
  - б) 60-40 км
  - в) 10-20 км
  - г) 10-15 км

6. К облакам нижнего яруса относятся

- а) слоисто-дождевые  
б) кучево-дождевые  
в) перисто-дождевые  
г) перисто-слоистые

7. Запрудное озеро – это озеро, образовавшееся

- а) в кратерах вулканов  
б) в местах вытаивания подземных льдов  
в) в результате горных обвалов  
г) при спрямлении меандрирующего русла

8. Какое из озер не расположено на территории Великого Африканского разлома?

- а) Ньяса  
б) Сарезское  
в) Рудольфа  
г) Танганьика

9. Какие из ветров не являются теплыми горно-долинными ветрами?

- а) бора  
б) мистраль  
в) чинчук  
г) сарма

10. Какой из центров действия атмосферы является барическим максимумом?

- а) Южно-Африканский  
б) Алеутский  
в) Исландский  
г) Южно-Индийский

11. Самой древней складчатостью на Земле является

- а) байкальская  
б) каледонская  
в) киммерийская  
г) герцинская

12. К области мезозойской складчатости относятся горы

- а) Уральские  
б) Анды  
в) Кордильеры  
г) Восточный Саян

13. Какая горная вершина имеет наибольшую высоту?

- 05
- а) Эверест
  - б) Чогори
  - в) Пик Победы
  - г) Пик Ането

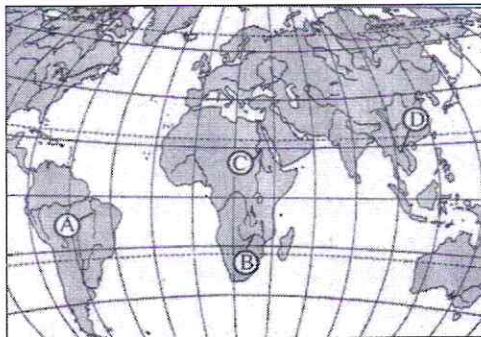
14. Река Муррей протекает преимущественно по территории, расположенной в субтропическом климатическом поясе и поэтому она разливается в

- 0
- а) сентябре-ноябре
  - б) июне-августе
  - в) декабре-феврале
  - г) марте-мае

15. Подводные горные хребты Ломоносова и Менделеева пересекают в срединной части океан

- 1
- а) Атлантический
  - б) Индийский
  - в) Северный Ледовитый
  - г) Тихий

16. Как называется полуостров, обозначенный буквой D?



- а) Аравийский
- б) Индокитай
- в) Индостан
- г) Малая Азия

17. Платформа, лежащая в основании Антарктиды, входила в состав древнего материка

- 1
- а) Лавразия
  - б) Тетис
  - в) Гондвана
  - г) Панталаса

18. При столкновении дрейфующих льдин образуются

- 0
- а) айсберги
  - б) торосы
  - в) фирн
  - г) припайные льды

19. Город, названный в честь Дэвида Левингстона, расположен в

- 0,5
- a) Западной Европе
  - б) Африке
  - в) Центральной Америке
  - г) Южной Америке

20. Полос холода Северного полушария расположен на территории

- 0
- a) Республики Саха
  - б) Чукотского автономного округа
  - в) Магаданской области
  - г) Красноярского края

21. К почвам, характеризующимся непромывным режимом, ведущей ролью дернового процесса, большим количеством органического вещества и наличием карбонатного горизонта относятся

- 0,5
- a) мерзлотно-таежные
  - б) черноземы
  - в) подбуры
  - г) серые лесные

22. К городам, возникшим в связи с добычей угля, относятся

- 0,1
- a) Надым
  - б) Нерюнгри
  - в) Стерлитамак
  - г) Сосновый бор

23. Самой мощной на Енисее является ... ГЭС

- 0,5
- а) Саяно-Шушенская
  - б) Майнская
  - в) Усть-Хантайская
  - г) Красноярская

24. Выделите из предложенного списка города России с населением менее 1 млн. человек

- 1,6
- a) Екатеринбург
  - б) Нижний Новгород
  - в) Томск
  - г) Курск

25. На территории какой из этих стран проживает наибольшее число курдов?

- 1
- a) Иордания
  - б) Ирак
  - в) Германия
  - г) Катар

26. К масленичным сельскохозяйственным культурам относятся

- 1
- а) горчица и рапс
  - б) лен-долгунец и конопля
  - в) кукуруза и просо
  - г) чечевица и тмин

27. Укажите реки, по которым проходит государственная граница между Россией и Китаем

- 2
- а) Волга
  - б) Аргунь
  - в) Амур
  - г) Уссури

28. Выберите вариант ответа, в котором указан экономический район России, имеющий наибольшее количество автономных округов

- 1
- а) Уральский
  - б) Западно-Сибирский
  - в) Восточно-Сибирский
  - г) Северный

29. Отметьте регион, среди перечисленных ниже, где находится Канско-Ачинский буроугольный бассейн

- 1
- а) Иркутская область
  - б) Красноярский край
  - в) Томская область
  - г) Алтайский край

30. Определите название территории по этническому составу ее населения (эскимосы – 82%, датчане – 16%, прочие – 2%).

- 1
- а) Исландия
  - б) Дания
  - в) Гренландия
  - г) Канада

## Теоретический тур

**Задание 9.1.** По очертаниям береговой линии и государственным границам определите материк и географические объекты, обозначенные цифрами: 1 – река, 2 – столица и государство, 3 – океан. Когда бывает солнце в зените в точке 4? Заполните таблицу 9.1.

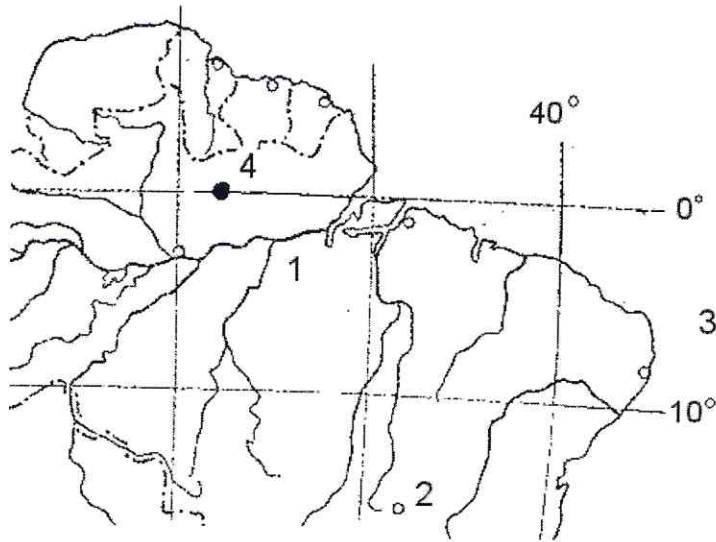


Таблица 9.1

Вопрос	Ответы
По очертаниям береговой линии и государственным границам определите материк и географические объекты, обозначенные цифрами: 1 – река, 2 – столица и государство, 3 – океан. 4. Когда бывает солнце в зените в точке – 4?	Материк – Южная Америка 1
	1 – река – Амазонка 1
	2 – столица и государство – Бразилия, Бразилия 2
	3 – океан – Атлантический 1
4. Когда бывает солнце в зените в точке 4 – 22 июня 0	

**Задание 9.2.** На схемах 1-3 представлены взаиморасположения географических объектов. Назовите эти географические объекты. Ответы запишите в таблице 9.2.

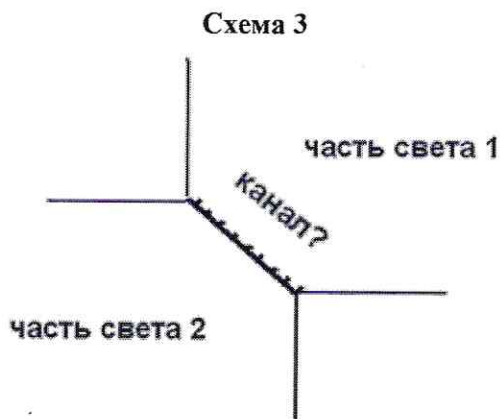
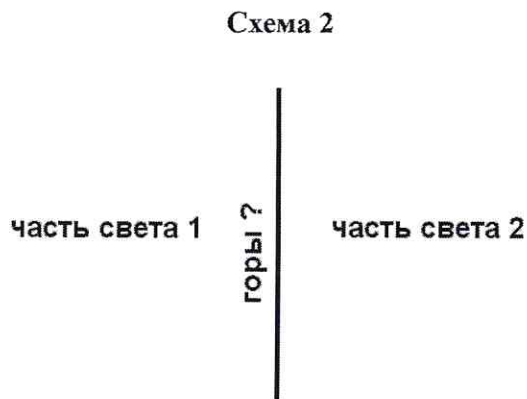
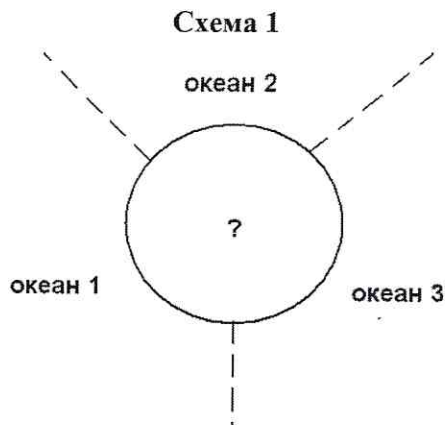


Таблица 9.2

Вопрос	Ответы
На схемах 1-3 представлены взаиморасположения географических объектов. Назовите эти географические объекты. Схема 1: океан 1, океан 2, океан 3, ?.	<p><b>Схема 1:</b>                      океан 1 – Тихий –                      океан 2 – Северный-Ледовитый –                      океан 3 – Атлантический –                      ? – Северная Америка –</p>
Схема 2: часть света 1, часть света 2, горы.	<p><b>Схема 2</b>                      часть света 1 – Европа 1                      часть света 2 – Азия 1                      горы – Альпийские 2</p>
Схема 3: часть света 1, часть света 2, канал.	<p><b>Схема 3</b>                      Часть света 1 – Евразия –                      Часть света 2 – Африка 1                      Канал – Суэцкий 2</p>

**Задание 9.3.** Прочтите внимательно текст и заполните пропуски 1-10, представьте результат в таблице 9.3.

Страна имеет выход к берегам самого большого озера нашей планеты. Это одно из самых равнинных государств своего региона. Центральную часть его занимает пустыня \_\_\_\_\_ (1), на юго-западе расположены горы альпийско-гималайского пояса \_\_\_\_\_ (2). Всю территорию страны в геологическом прошлом покрывало море, что способствовало образованию \_\_\_\_\_ (3) пород. Государство располагает мировыми запасами \_\_\_\_\_ (4). Через северо-восток страны протекает река \_\_\_\_\_ (5), от которой прорыт \_\_\_\_\_ (6) канал. Вдоль него на орошаемых землях выращивают техническую культуру – \_\_\_\_\_ (7), а также знаменитые \_\_\_\_\_ (8) «Гуляби». Это государство называется \_\_\_\_\_ (9), а его столица – \_\_\_\_\_ (10).

Таблица 9.3

Вопрос	Ответ
Прочтите внимательно текст и заполните пропуски 1–10.	1. Пустыня – <i>Калмыкия</i> ○
	2. Горы – <i>Алтайские</i> ○
	3. Горные породы – <i>кристаллические породы</i> ○
	4. Полезные ископаемые – <i>башенный соль, нефть</i> ○
	5. Река – <i>Амур</i> 1
	6. Канал – <i>Мангочиринский канал</i> ○
	7. Техническая культура – <i>подсолнечник, лен-долгунец</i> ○
	8. Фрукты – <i>яблonya</i> 2
	9. Государство – <i>Казахстан</i> ○
	10. Столица – <i>Нур-Султан</i> ○

**Задание 9.4.** По рисунку определите название жилищ и ответьте на вопросы: кто строил такие жилища, из какого материала они построены, какова технология строительства такого жилья, почему в жилище тепло? Ответы запишите в таблице 9.4.



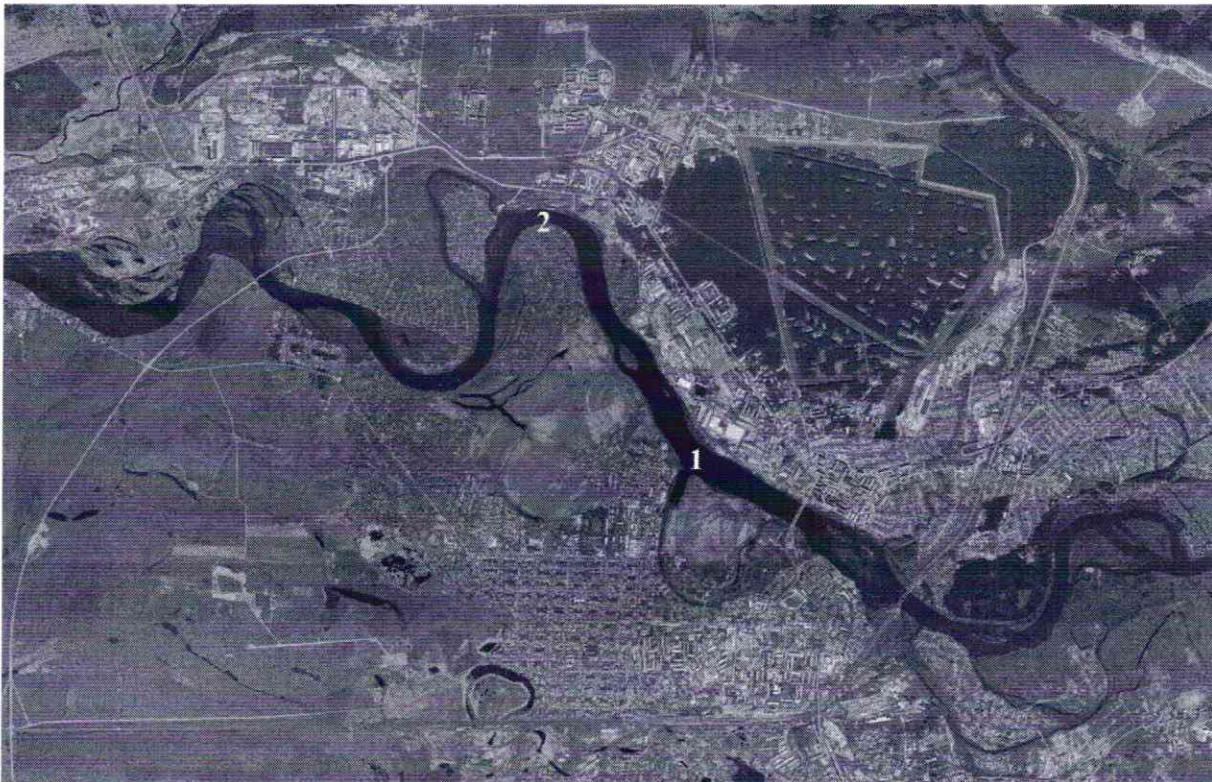


Таблица 9.4

Вопрос	Ответ
По рисунку жилищ определите: 1. Как называются эти жилища?	1. Как называются эти жилища – юрта 2
2. Кто строил такие жилища?	2. Кто строил такие жилища – <del>не</del> кочевники 0
3. Из какого материала построены жилища?	3. Из какого материала построены жилища – шкур, кожа, дерево 0
4. Какова технология строительства такого жилья.	4. Какова технология строительства – по кругу периметром соединяют стены в единую конструкцию, обработав концы снаружи краем 0
5. Почему в жилище тепло?	5. Почему в жилище тепло – потому что оно сделано из шерсти. 0

**Задание 9.5.** Проанализируйте космический снимок городской территории Красноярского края и ее окрестностей, назовите город, выберите его герб и ответьте на вопросы, заполнив таблицу 7.5:

1. Как называется город и когда он был образован? Красноярск 1628г
2. Под каким номером представлен герб города? ①
3. Как называется река (1), протекающая по территории города? Енисей
4. Какова особенность русла (2) реки?
5. Каковы особенности климата города, в том числе зима, лето, среднегодовое количество осадков?
6. Каковы ландшафты территории окрестностей города?



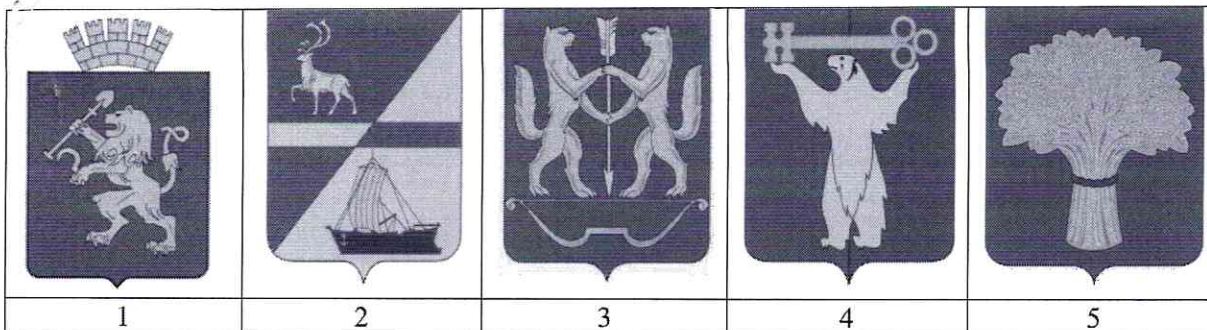


Таблица 9.5

Вопрос	Ответы
Проанализируйте космический снимок городской территории Красноярского края и ее окрестностей и ответьте на вопросы:	1. Как называется этот город и когда он был образован – <u>Красноярск 1628г</u> ○
1. Как называется город и когда он был образован?	2. Под каким номером представлен герб города – <u>1</u> ○
2. Под каким номером представлен герб города?	3. Как называется река (1), протекающая по территории города – <u>Енисей</u> ○
3. Как называется река (1), протекающая по территории города?	4. Какова особенность русла (2) реки – <u>за весь путь не имеет изгибов и разнообразия форм отсюда вытекают высокие уровни неба до самых высоких</u> ○
4. Какова особенность русла (2) реки?	5. Каковы особенности климата города – Преобладает – <u>умеренно-континентальный</u> ○ зимы – <u>сурово-континентальной</u> ○ лето – <u>жарким</u> ○ среднегодовое количество осадков – <u>465 мм</u> ○
5. Каковы особенности климата города, в том числе зима, лето, среднегодовое количество осадков?	6. Каковы ландшафты окрестностей территории города – ○
6. Каковы ландшафты территории окрестностей города?	